

# GALERIE DYS

Rue de l'Arbre Bénit 84, 1050 Bruxelles

+32 (0) 496 27 49 54

[info@galeriedys.com](mailto:info@galeriedys.com)

[www.galeriedys.com](http://www.galeriedys.com)

Ouvert du jeudi au vendredi de 11h à 18h, du samedi au dimanche de 14h à 18h, ou sur rdv

## DOSSIER DE PRESSE

---

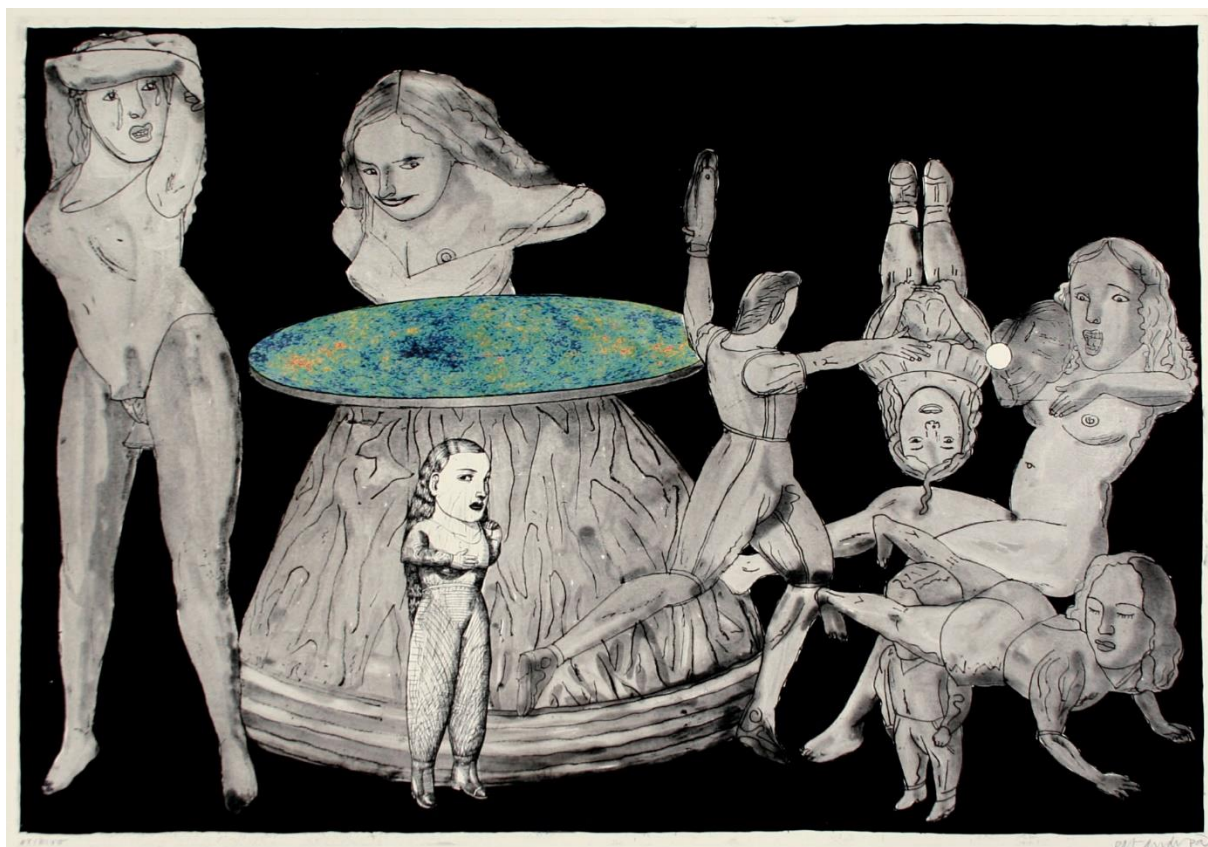
**PAT ANDREA**

### *Moments from the circle of life*

Peintures, multiples et dessins

10.10 – 10.11.2019

Rencontre avec l'artiste jeudi 17.10 de 18h à 21h



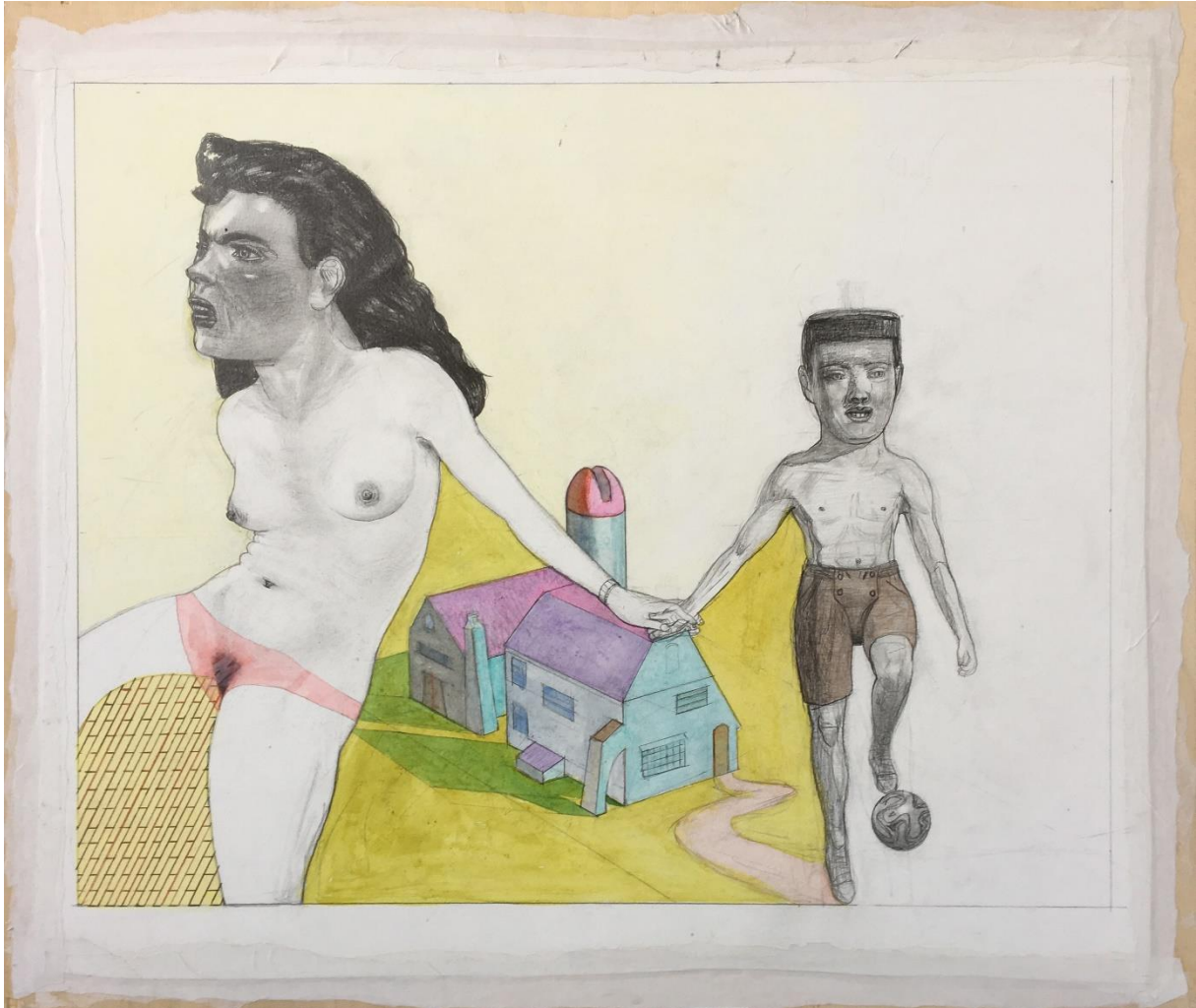
Pat ANDREA, *Cosmos*, 2003, gravure, aquatinte et morsure directe sur papier, 130x194 cm

La Galerie DYS est heureuse d'annoncer la prochaine exposition solo de l'artiste Pat ANDREA: « *Moments from the circle of life* », du 10 octobre au 10 novembre 2019 à la galerie. Une rencontre avec l'artiste est prévue le jeudi 17 octobre.

Après avoir présenté un solo show de Pat Andrea en mai lors de la première édition de Draw Art Fair London à la Saatchi Gallery, nous sommes particulièrement honorés de montrer au public bruxellois une partie des œuvres exposées à Londres, ainsi que des multiples de format varié, et des peintures de petit format. Les œuvres virtuoses et inventives de Pat Andrea sont des mises en scène cocasses, des détournements personnels et impertinents des

grands thèmes de l'histoire de l'art, mais également une grande comédie, dérisoire et mordante, dans laquelle les femmes tirent les ficelles.

Pat Andrea (Pays-Bas, 1942) vit et travaille entre Paris, Buenos Aires et La Haye. Le classicisme apparent de ses représentations contraste avec leur contenu surréaliste dans lequel la Femme est omniprésente. Il combine avec un humour ambigu des éléments réalistes et fantastiques, et met en scène des corps aux proportions étranges dans des compositions très équilibrées. Pat Andrea est une figure de la nouvelle subjectivité et de l'art figuratif moderne et contemporain et ses oeuvres font partie de nombreuses collections dont celles du MoMA (New York), du Centre Pompidou (Paris), du Museo Nacional de Bellas Artes (Buenos Aires), du Stedelijk Museum d'Amsterdam...



Pat ANDREA, *L'enfance de Cristiano*, technique mixte sur papier, 2017-2018, 60x70cm



Pat ANDREA, *Trio*, technique mixte sur papier, 2016-2017, 60x70cm