

GALERIE DYS

Rue de l'Arbre Bénit 84, 1050 Bruxelles

+32 (0) 496 27 49 54

info@galeriedys.com

www.galeriedys.com

Ouvert du jeudi au vendredi de 11h à 18h, du samedi au dimanche de 14h à 18h, ou sur rdv

VAT BE0 686 645 479 - IBAN BE08 0018 2996 4513 - BIC GEBABEBB

DOSSIER DE PRESSE

Koenraad TINEL

Archangel

exposition personnelle de sculptures et œuvres sur papier

03.09 – 18.10.2020

La Galerie DYS est heureuse d'annoncer « Archangel », une exposition personnelle des sculptures et œuvres sur papier de l'artiste belge Koenraad Tinel, du 3 septembre au 18 octobre 2020. Le vernissage aura lieu le jeudi 3 septembre de 11h à 21h (en présence de l'artiste de 11h à 14h) et est au programme du Brussels Gallery Weekend.

La figuration onirique et puissante de Koenraad Tinel (Gand, 1934) se décline depuis plusieurs décennies en sculptures de bronze ou de plâtre, fer et jute, et en encres de Chine sur papier pouvant atteindre de très grands formats. Son œuvre expressive et d'une grande intensité émotionnelle est profondément marquée par son expérience personnelle de la seconde guerre mondiale et la fuite de sa famille à travers une Europe dévastée. Souvenirs vécus et recueillis se côtoient et constituent un témoignage précieux et un manifeste contre la guerre et l'oubli. Son travail tend aussi à l'universalité et est aussi très inspiré des contes et mythes des cultures Inuits, Européennes, Aborigènes ou Sibériennes.

Après des études de sculpture à l'ENSAV La Cambre, Koenraad Tinel fut titulaire de 1972 à 1999 du département de sculpture à la Hogeschool de Bruxelles Sint-Lukas (aujourd'hui LUCA School of Arts). En 2000, la Communauté Flamande a organisé l'exposition en plein air BRGL avec ses œuvres monumentales dans le domaine du château de Groenenberg (Gaasbeek). Son premier roman graphique majeur fut "Scheisseimer", dans lequel il témoigne du passé nazi de ses parents. "Scheisseimer" a donné lieu à plusieurs expositions dont une au Musée du Dr Guislain, Gand et à une tournée de théâtre dans les deux langues nationales. Il collabore régulièrement avec des artistes du monde de la musique, du cinéma, du théâtre ou de la danse pour des créations à la croisée des arts vivants et des arts plastiques. Dans sa dernière grande exposition rétrospective UDSJUEN il a présenté en 2019 des œuvres clés et des œuvres récentes dans trois lieux de sa ville natale de Gand. Cette exposition a attiré plus de 53.000 visiteurs.

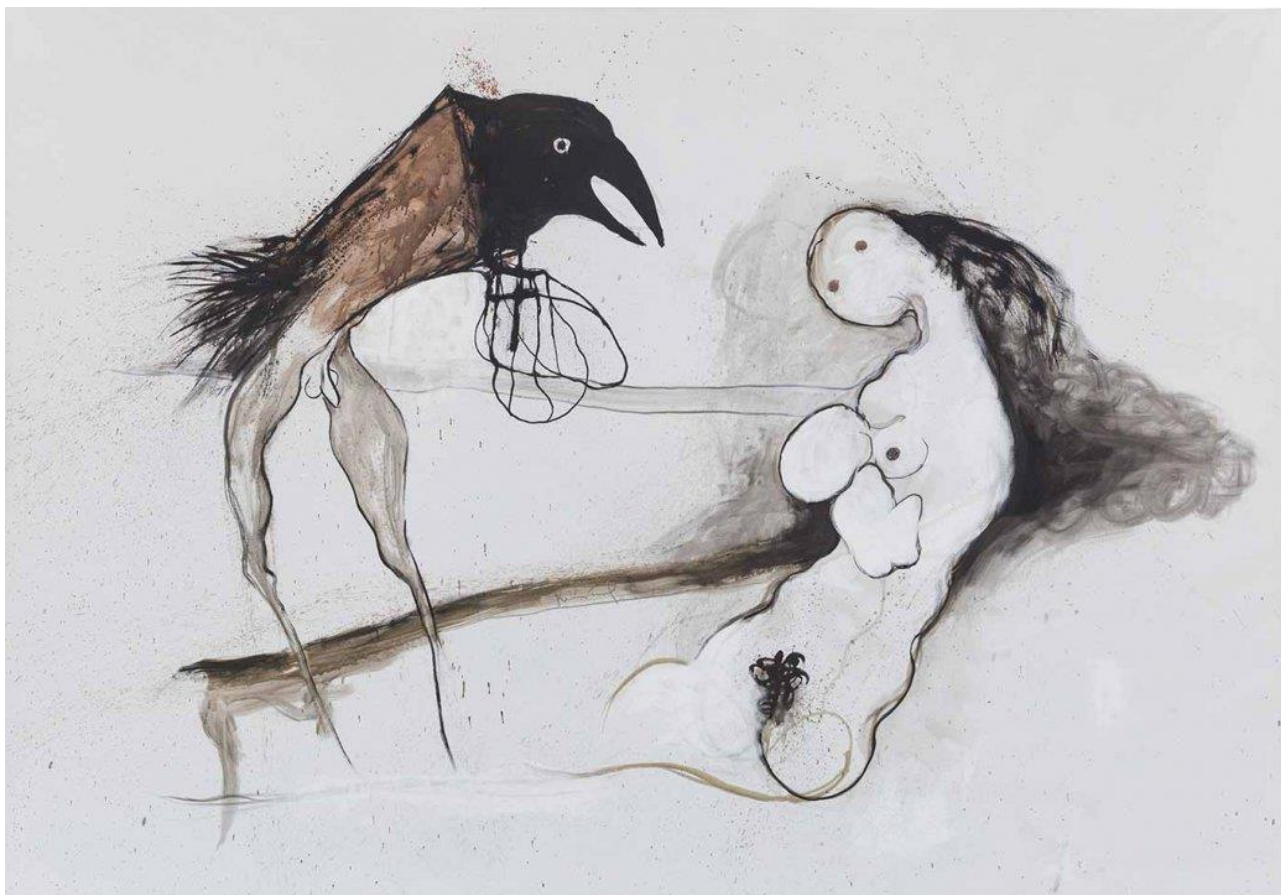
En parallèle à l'exposition à la Galerie DYS, une exposition des œuvres récentes de Koenraad Tinel est organisée dans la Gare Maritime de Tour & Taxis (PARADE, jusqu'au 1^{er} novembre).



Lost 6, 2015
Encre de Chine et bistre sur papier
110 x 75 cm



Sledetocht 2, 2017
Encre de Chine et bistre sur papier
200 x 170 cm



Mother & Child, 2017
Encre de Chine et bistre sur toile
300 x 200 cm



Archangel 3, 2019
Encre de Chine et bistre sur papier
75 x 110 cm



Archangel 4, 2019
Encre de Chine et bistre sur papier
75 x 110 cm



Archangel, 2015
Plâtre et fer
113 x 37 x 82 cm



Infant I, 2011
Bronze, fer et zinc
98 x 68 x 24 cm